

Krümmer des M102 planen - zum Hausgebrauch

Es gibt nur wenige Krümmer am M102 Motor (200 oder 230E), die nach längerer Betriebszeit keinen Riss an der typischen Stelle zwischen dem 3. und 4. Zylinder aufweisen.

Der geneigte M102-Treiber, lässt das Teil schweißen - spätestens wenn die Abgase durch den Riss pfeifen. Ein im Dienst ergrauter Krümmer sieht nach dem Ausbau meist so aus:



Insbesondere nach dem Gusschweißen und der damit einhergehenden Erhitzung, aber auch durch den jahrelangen Gebrauch im Fegefeuer der Abgase hat der Krümmer oft einen Verzug, der ein erneutes Reißen begünstigt. Man kann ihn vor dem Einbau planen, damit es nicht schon beim Festschrauben zu Verspannungen kommt.

Wie man mit Hausmitteln zu einem brauchbaren Ergebnis kommt, geht so:

Man klebt auf eine ebene Fläche, zu Beispiel ein Stück Küchenplatte das beim Ausschritt für die Spüle übrig geblieben ist, einige Bahnen doppelseitiges (Teppich)Klebeband sorgfältig nebeneinander.



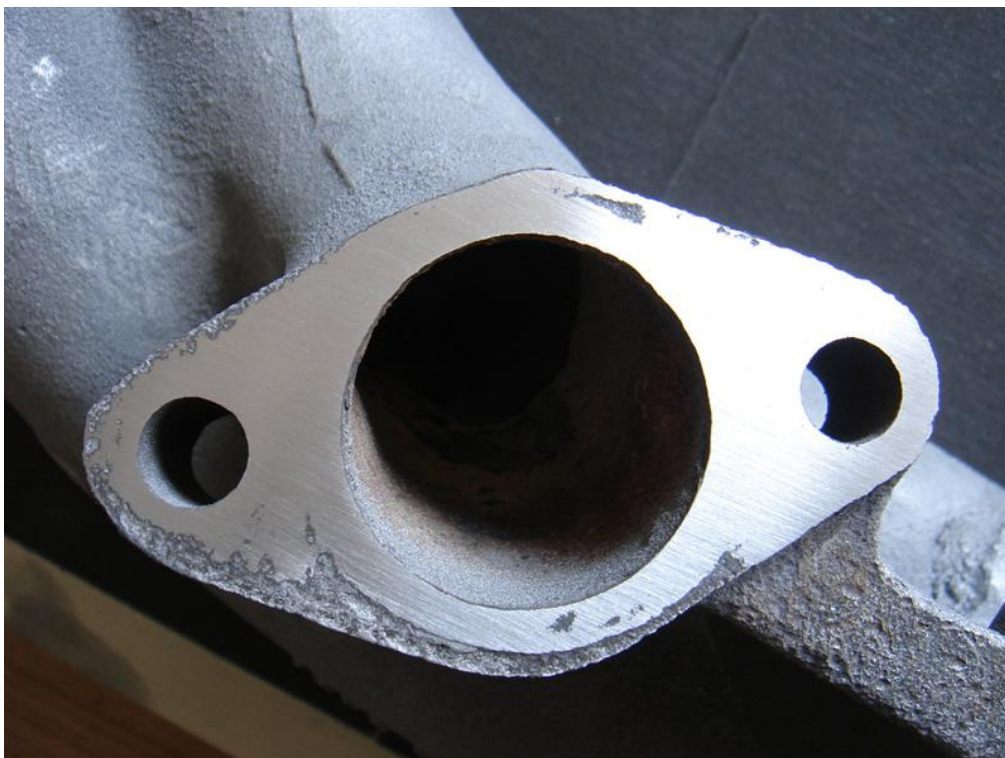
Darauf kommen exakt ausgerichtet, mehrere Blatt Schleiflein Kornung 180.



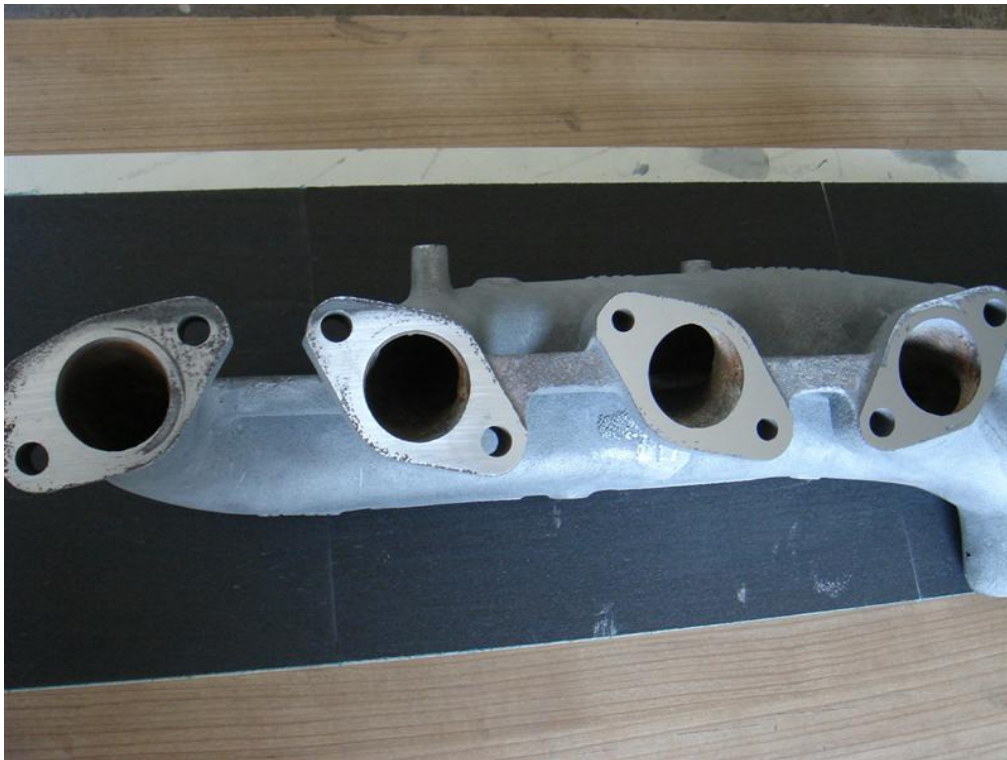
Die Platte wird gegen Verrutschen gesichert.
Der Krümmer wird flach aufgelegt und unter gleichmäßiger Belastung der Dichtflächen so lange hin und her geschoben, bis diese schön plan sind.



So sieht es aus, wenn man ein brauchbares Ergebnis erreicht hat:



Es kommt nicht auf die einzelne Dichtfläche an, sondern dass alle vier Flächen fluchten und dadurch später gleichmäßig anliegen.



Tipps:

Handschuhe vermeiden den feinen Metallstaub in den Poren

Entfernen der Preisschilder auf der Rückseite des Schleifleins schafft eine ebene Schleiffläche.

Schnäuzen nach der Arbeit schafft zwei schwarze Flecke ins Schnupftuch.

Werner Tuchbreiter